

02/2024

# MittendrIn

Das Kundenmagazin der Wohnungsgesellschaft Recklinghausen mbH

GESUNDES WOHNEN  
VERBESSERT  
LEBENSQUALITÄT



- Das Jugendsinfonieorchester Recklinghausen
- Christrosen-Orakel für ein glückliches neues Jahr
- Von der Industrie zur Wohnungsgesellschaft



Wohnungsgesellschaft  
Recklinghausen mbH  
*wohnen und wohlfühlen*

### LIEBE MIETERINNEN UND MIETER, LIEBE FREUNDE DER WOHNUNGS- GESELLSCHAFT RECKLINGHAUSEN,



in der kühleren Jahreszeit verbringen viele von uns ihre Freizeit und ihren wohlverdienten Feierabend lieber gemütlich in den eigenen vier Wänden, statt nach draußen zu gehen. Umso wichtiger ist es vor allem jetzt, dass Sie in Ihrem Zuhause für ein gesundes und behagliches Wohnumfeld sorgen. In unserem Titelthema auf Seite 04 erfahren Sie, worauf Sie bei der Einrichtung, beim Raumklima und bei der Beleuchtung Ihrer Wohnung achten müssen, damit Sie gut und gesund durch die Winterzeit kommen.

In dieser Ausgabe berichten wir außerdem über den aktuellen Stand unserer Bauprojekte. Als städtisches Wohnungsunternehmen ist es unsere Verantwortung, die Bevölkerung mit sicherem und bezahlbarem Wohnraum zu versorgen. Das haben wir zuletzt mit unserem Neubau an der Hochlarmarkstraße umgesetzt. Das erste der zwei Gebäude konnte mittlerweile fertiggestellt und vermietet werden. Mehr dazu erfahren Sie auf der Seite 07.

Auch eine Unterstützung der sozialen Infrastruktur der Stadt sehen wir als unsere Aufgabe. Das setzen wir zum Beispiel mit unseren Bauprojekten für die Grundschulen „Im Reitwinkel“ und „Gudrun-Pausewang-Schule“ um. Die beiden Gebäude konnten mittlerweile fertiggestellt werden und bieten den Kindern in Zukunft genug Platz zum Lernen und Spielen. Auf Seite 09 berichten wir. Die Förderung des Nachwuchses steht darüber hinaus nicht nur bei unseren Bauprojekten im Vordergrund dieses Magazins. Auf Seite 06 stellen wir Ihnen das Jugendsinfonieorchester Recklinghausen vor, das junge Talente bei ihrer musikalischen Entwicklung unterstützt.

Außerdem gibt es intern bei der Wohnungsgesellschaft Recklinghausen neue Entwicklungen. Wir freuen uns, Lars Plewe als Hausmeister im Team begrüßen zu dürfen. Auf Seite 03 hat er sich die Zeit für ein kleines Interview genommen, um sich vorzustellen.

In diesem Sinne wünsche ich Ihnen eine angenehme Lektüre. Genießen Sie die Adventszeit mit hoffentlich vielen gemütlichen und entspannten Stunden und kommen Sie gut und gesund ins neue Jahr.

Ihr Marc-Oliver Fichter

## WIR SIND FÜR SIE DA:

Rufen Sie uns gerne an und vereinbaren Sie einen Termin!

### GESCHÄFTSZEITEN

Mo. – Do. 9:00 – 16:00 Uhr  
Fr. 9:00 – 12:30 Uhr

### Ihre Ansprechpartner

#### Vermietung

Telefon: 02361 1807-77  
E-Mail: [vermietung@wg-re.de](mailto:vermietung@wg-re.de)

#### Kundenbetreuung

Telefon: 02361 1807-30  
E-Mail: [service@wg-re.de](mailto:service@wg-re.de)

#### Mietzahlungen, Kautionen, Nebenkostenabrechnungen

Telefon: 02361 1807-41  
E-Mail: [buchhaltung@wg-re.de](mailto:buchhaltung@wg-re.de)

**Am 24. und 31.12.2024 ist unsere  
Geschäftsstelle geschlossen.  
Die Schadensmeldung ist für Sie  
selbstverständlich erreichbar.**

### Schadensannahme RHZ:

**02361 1807-99**

(auch online möglich: [www.wg-re.de](http://www.wg-re.de))

### SERVICEZEITEN

Mo. – Do. 8:00 – 16:00 Uhr  
Fr. 8:00 – 14:00 Uhr

### NOTDIENSTZEITEN

Mo. – Do. 16:00 – 23:00 Uhr  
Fr. 14:00 – 23:00 Uhr



## ZUSAMMEN UNTER EINEM DACH

# VÖGEL FÜTTERN IM WINTER

**Während der kalten Monate müssen Vögel viel Energie aufbringen, um ihre Körpertemperatur zu halten. Fettreiches Futter hilft ihnen dabei. Daher können wir den Wunsch nachvollziehen, Nahrung für unsere gefiederten Freunde bereitzustellen.**

Allerdings gilt es beim Füttern von Vögeln, keine unerwünschten Gäste wie Ratten und Tauben anzulocken. Denn während Ratten Bakterien übertragen können und gerne Kabel beschädigen, fressen Tauben ihren kleineren Artgenossen häufig alles weg.

Um einer Rattenplage entgegenzuwirken, empfehlen wir, Vogelfutter stets aufzuhängen. Unter den Futterstellen platzieren Sie bitte Auffangteller, die so gestaltet sind, dass Ratten sie nicht erreichen können.

Zudem sollten Sie täglich prüfen, ob Futter neben diese Teller gefallen ist – und es vom Boden entfernen.

Eine gute Wahl gegen Tauben sind dagegen spezielle Futterspender, die nur für kleine Vögel wie Finken und Meisen geeignet sind. Bitte reinigen Sie die Spender regelmäßig und wählen Sie zudem Futter, das Tauben weniger zusagt. Wir empfehlen Nüsse und Insekten anstelle von Samen und Körnern.

## UNTER UNS

# VON DER INDUSTRIE ZUR WOHNUNGSGESELLSCHAFT

**Wir freuen uns sehr, Lars Plewe bei der Wohnungsgesellschaft Recklinghausen begrüßen zu dürfen. Der 54-jährige arbeitet seit Juli 2023 als Hausmeister bei uns. Zuvor war er viele Jahre bei einem Industriebetrieb in Gladbeck und hat dort Reklamationen im Automobil- und Baubeschlagsektor bearbeitet.**

### **Warum haben Sie sich für die Wohnungsgesellschaft Recklinghausen entschieden?**

Ich hatte beim Vorstellungsgespräch sofort ein gutes Gefühl und habe mich hier gut aufgehoben gefühlt.

### **Wie sieht Ihr Arbeitsalltag aus?**

Ich führe Objektkontrollen sowie Wohnungsabnahmen und -übergaben durch und nehme die Belange der Mieter auf, wenn in der Wohnung etwas defekt ist.

### **Was gefällt Ihnen hier bei uns am besten?**

Das Team hat mich sehr gut aufgenommen. Außerdem bin ich dankbar, dass ich von meinem alteingesessenen Kollegen Karsten Graßmeyer so viel über einen für mich neuen Berufsweg lerne.

### **Worauf freuen Sie sich in nächster Zeit am meisten?**

Auf viele spannende Aufgaben hier bei der Wohnungsgesellschaft und darauf, weiterhin gesund zu bleiben.



## TITELTHEMA

# GESUNDES WOHNEN VERBESSERT LEBENSQUALITÄT

Der WHO zufolge verbringen Menschen etwa 90 Prozent ihrer Zeit in Innenräumen – auf der Arbeit, in der Schule oder beim Einkaufen. In den eigenen vier Wänden halten wir uns durchschnittlich sogar zwei Drittel unserer Lebenszeit auf. Umso wichtiger ist es also, zu Hause für ein gesundes und behagliches Wohnumfeld zu sorgen. Aber was genau beeinflusst unsere Gesundheit in Innenräumen und was können wir selbst verändern?

Hätten Sie gedacht, dass die Innenraumluft bis zu fünfmal stärker mit Schadstoffen belastet sein kann als die Außenluft? Zu diesem Ergebnis kamen jedenfalls Forschende der dänischen Universität Aarhus.

8 von 10 Personen wissen nicht, dass die Luft in Räumen 5-mal mehr verschmutzt sein kann als die Luft draußen.



Laut einer Befragung von YouGov und Velux aus dem Jahr 2018.

Dabei ist frische Luft eines der wichtigsten „Lebensmittel“ für uns Menschen und demnach auch eines der Schlüsselemente für unser Wohlbefinden und unsere Gesundheit in unserer Wohnung. Damit wir gut und gesund wohnen, benötigen wir zudem

- thermische Behaglichkeit,
- viel Tageslicht oder ausreichend Beleuchtung sowie
- eine niedrige Schallbelastung.

### Natürlich einrichten!

Als Vermieter achten wir beim Bau und bei der Renovierung von Wohnungen selbstverständlich auf gesunde sowie umweltverträgliche Materialien. Und auch Sie können einen Beitrag leisten, um Schadstoffe in der Wohnungsumgebung zu vermeiden: indem Sie die Augen beim Kauf von Möbeln, Teppichen, Gardinen oder sogar Spielzeug offen halten. Vor allem im Kinderzimmer sollten Sie Schadstoffquellen keinen Raum geben, denn Kinder nehmen Giftstoffe wesentlich schneller auf als Erwachsene.

Umweltsiegel wie der Blaue Engel oder die „Euroblume“ sind gute Zeichen für die umweltverträgliche Produktwahl. Durch die Beachtung dieser Siegel können Sie häufigen Kopfschmerzen, Übelkeit und plötzlichen Allergien entgegenwirken.

Sie geben auch Aufschluss über schadstoffarme Putz- und Waschmittel, Farben und Lacke sowie Haus- und Elektrogeräte. Aber Schadstoffe entstehen auch im Alltag, zum Beispiel beim Abbrennen von Kerzen oder im sich zersetzenden Biomüll.

**Merke:** Was unangenehm riecht, ist meistens nicht gesund!



### Prima Raumklima!

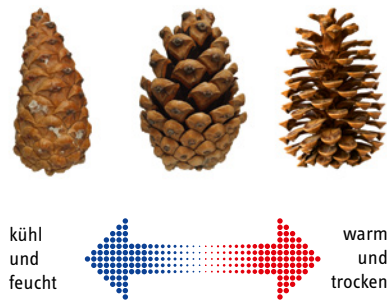
Zu feuchte Raumluft begünstigt Schimmelbildung; zu trockene Heizungs-luft macht unseren Körper anfälliger für Viren und Bakterien. Beides macht uns krank: Das eine fördert Asthma, das andere lässt Grippe und Erkältungen sich schneller ausbreiten. Ausgewogenes Lüften und Heizen sind daher das A und O für ein ausgewogenes Raumklima. Sind Temperatur und Luftfeuchte nämlich im Einklang, fühlt sich der Raum viel behaglicher an. Davon profitiert die Gesundheit von Menschen und Gebäude.

### Beachten Sie diese Hinweise für ein ausgewogenes Raumklima:

- Bei dauerhaft gekippten Fenstern findet wenig Luftaustausch statt.
- Stoßlüften ist dagegen ideal: mehrmals täglich für einige Minuten bei weit geöffneten Fenstern.
- Für zusätzlichen Luftaustausch sorgen Sie während des Lüftens mit geöffneten Zimmertüren.
- Nicht vergessen: Beim Lüften wird die Heizung ausgedreht.
- Die Luftfeuchtigkeit beträgt im Idealfall um die 50 Prozent in Wohnräumen. In Küche und Bad ist sie überwiegend etwas höher.

**Kleiner Tipp:** Falls Sie kein Hygrometer zum Messen der Luftfeuchtigkeit zur Hand haben, tut's auch ein Kiefernzapfen, den Sie in den entsprechenden Raum legen: Ist der Zapfen geschlossen, ist es zu kühl und feucht. Ist er sehr weit geöffnet, ist es zu warm und zu trocken.

### Der Kiefernzapfen als Hygrometer



### Bewahren Sie Ruhe!

Wer kennt es nicht, das befreiende Gefühl der Stille, wenn das Fenster geschlossen wird und der rauschende Verkehr oder die scheppernden Betonmischer auf der Baustelle gegenüber verstummen. Selbst wenn Sie alltägliche Geräusche nur unbewusst wahrnehmen, so können sie doch Ihr Wohlbefinden beeinflussen.

Daher empfehlen wir: Schaffen Sie sich gerade in Bereichen, die Sie aktiv beeinflussen können, etwas Ruhe: Fernseher und Radio müssen daheim zum Beispiel nicht dauerhaft als Hintergrundgeräusch laufen und es gibt viele Geräte wie Staubsauger und Föhn, die bewusst als geräuscharme Modelle produziert werden. Probieren Sie es doch einfach aus!

Ganz besonders profitieren wir übrigens am Abend, in der Nacht und in den frühen Morgenstunden von Stille. Nicht umsonst gilt zwischen 22 und 6 Uhr Nachtruhe. Sie trägt maßgeblich zu gutem Schlaf bei – und somit natürlich auch zu unserer Gesundheit.

### Es werde Licht!

Licht beeinflusst unsere innere Uhr, sprich unsere Schlaf- und Wachphasen. Tanken wir zu wenig (natürliches) Licht, sind wir müde und antriebslos. Das macht uns anfälliger für Schlafstörungen und Stimmungstiefs. Neben ausreichend Tageslicht ist in Innenräumen daher eine gut geplante Beleuchtung mit angemessener Lichtfarbe essenziell.

Kaltes, blaues Licht vom TV-Gerät, Smartphone und Co. signalisiert uns: Sei aktiv! Warmes, rötliches Licht hingegen wirkt beruhigend und entspannend. In der Küche eignet sich eher eine kalte Lichttemperatur von etwa 5.000 Kelvin; in Wohn- und Schlafräumen eine warme um die 3.000 Kelvin. Positionieren Sie Leuchten so, dass Fernseher, Spiegel und andere glatte Oberflächen das Licht möglichst wenig reflektieren. Das schont Ihre Augen.



## ZUHAUSE IN RECKLINGHAUSEN

# JUNGE TALENTE FÖRDERN: DAS JUGENDSINFONIEORCHESTER RECKLINGHAUSEN

**Ob Geige, Querflöte oder Schlagzeug: Das Jugendsinfonieorchester Recklinghausen fördert seit fast 40 Jahren junge Musikerinnen und Musiker im Alter von 12 bis 25 Jahren. Einmal wöchentlich treffen sich die Mitglieder zur Probe von klassischen Orchesterstücken sowie Film- und Popmusik.**

Alles begann am 1. Oktober 1985, als das Orchester vom ehemaligen Bürgermeister – damals noch Jugenddezernent – Peter Borggraefe gegründet wurde. Eine erfolgreiche Idee, wie sich zeigte: 1994 wurde das Orchester erstmals für seine Leistungen ausgezeichnet, unter der Leitung von Dirigent Helmut Imig gewann es den Vest-Preis. Auch beim Deutschen Jugendorchesterpreis konnten die jungen Talente überzeugen. Unter der aktuellen Leitung von Manfred Hof belegten sie 2007 den dritten Platz.

Sie musizieren nicht nur ausgezeichnet, sondern pflegen auch engen Kontakt zu den Profis: Das Jugendsinfonieorchester hat eine offizielle Partnerschaft mit der Neuen Philharmonie Westfalen. Die professionellen Musiker fördern die Nachwuchstalente unter anderem durch Notenverleih, gemeinsame Konzerte und Projekte sowie Coachings in Kleingruppen. Zum Beispiel eröffnen sie alljährlich mit einem gemeinsamen Auftritt die Ruhrfestspiele. So kann sich das Jugendorchester auch an großen Werken erproben, die allein vielleicht zu schwierig wären.

Inzwischen gehört das Jugendorchester fest zum kulturellen Leben in Recklinghausen. Zum Beispiel mit dem traditionellen Kaffee- und Kuchenkonzert in der Vorweihnachtszeit. Aber auch im Ausland macht das Orchester Eindruck: Regelmäßig gehen die Mitglieder auf Konzertreisen, zum Beispiel nach Italien, Polen oder China. Neben allen Erfolgen, Konzerten und Reisen lernen die Jugendlichen aber vor allem eins: zusammenhalten, aufeinander achten und Erinnerungen sammeln, die ein Leben lang bleiben.

Du bist zwischen 12 und 25 Jahre alt, spielst ein klassisches Orchesterinstrument und möchtest gemeinsam mit anderen musizieren? Dann komm doch mal vorbei und stell dich vor! Du kannst entweder montags die Probe besuchen oder das Orchester kontaktieren und ein Vorspiel vereinbaren.



### Proben:

**Wann?** Immer montags (außer in den Schulferien und an Feiertagen) von 17.30 bis 19.45 Uhr

**Wo?** Depot, Castroper Straße 12c, 45665 Recklinghausen



Erste Mannschaft



Zweite Mannschaft

## UNTER UNS

# NEUE ANZÜGE AUF DEM SPIELFELD

Die Wohnungsgesellschaft Recklinghausen mbH sponserte neue Trainingsanzüge für den Schwarz-Weiß Röllinghausen 1923 e. V. Die erste und zweite Mannschaft können nun in neuer Montur kicken und hoffentlich viele Tore schießen.

Wir wünschen den motivierten Fußballern viel Spaß und Erfolg bei ihren Spielen.



## UNTER UNS

# ENDSPURT BEI UNSEREM ENERGIEEFFIZIENTEN NEUBAUPROJEKT

Unser Neubauprojekt in der Hochlarmarkstraße ist fast vollendet.

Die insgesamt 33 Wohneinheiten der Hausnummern 5 bis 7 konnten bereits fertiggestellt und vermietet werden. In den 26 Wohneinheiten der Hausnummer 3 finden noch letzte Arbeiten statt. Diese werden voraussichtlich Anfang März 2025 beendet sein. Beide Gebäude bieten eine hohe Energieeffizienz, da sie nach KfW-55-EE-Standard gebaut wurden. Sie verfügen über Photovoltaikanlagen und werden mittels Wärmepumpen beheizt.



Eheleute Baier



Frau Becker

## GLÜCKWÜNSCHE UND GRATULATIONEN DANKE FÜR IHRE TREUE!

Wir freuen uns, dass es wieder Jubiläen bei der Wohnungsgesellschaft Recklinghausen zu feiern gab. Viele unserer Mieterinnen und Mieter wohnen schon seit Jahrzehnten glücklich bei uns. Das zeigt, dass wir unsere Arbeit richtig machen.

Unser Geschäftsführer Marc-Oliver Fichter besuchte Frau Becker (55 Jahre) und Herrn und Frau Baier (52 Jahre). Er überreichte ihnen zum Dank für die vielen Jahre einen Blumenstrauß.

## RATGEBER LEBEN

# GÜNSTIG UND EXTREM NÜTZLICH WELCHE VERSICHERUNGEN FÜRS WOHNEN WIRKLICH WICHTIG SIND

Hört man auf den Versicherungsmakler, ist man leicht überversichert. Hört man auf sein Bauchgefühl, kann man schnell auch unterversichert sein. Aus unserer Erfahrung wissen wir jedoch: Eine private Haftpflicht- und eine Hausratversicherung sind enorm wichtig.

Es kann immer mal passieren, dass Sie aus Versehen einem Mitmenschen Schaden zufügen. Ihre ausgelaufene Waschmaschine überflutet die Nachbarwohnung, Ihr Kind zerkratzt ein parkendes Auto, oder Sie fahren mit dem Rad einen Stargianisten an, der sich daraufhin unglücklich den Finger bricht ... In diesen Fällen hilft eine Haftpflichtversicherung. Im Extremfall bewahrt diese Sie vor dem finanziellen Ruin.

Ihre Wohnungseinrichtung schützen Sie am besten durch eine Hausratversicherung. Wenn z. B. die Waschmaschine Ihre eigene Wohnung unter Wasser setzt, Einbrecher oder ein Brand Schäden anrichten, zahlt eine Hausratversicherung den Neuwert der beschädigten Gegenstände. Versichert sind in der Regel alle Einrichtungs-, Gebrauchs- und Verbrauchsgegenstände in Ihrer Wohnung. Dinge außerhalb Ihrer vier Wände, etwa ein Fahrrad oder der Grill auf der Terrasse, können bei Bedarf mitversichert werden.

Auch Schäden an elektrischen Geräten aufgrund von Überspannung nach einem Blitzschlag können in die Hausratversicherung mit aufgenommen werden. Beide Versicherungen gibt es bereits ab zwei Euro pro Monat.

Wir empfehlen Ihnen, sich bei einem Versicherungsfachmann beraten zu lassen.

## WINTER-ZIMT-BIRNEN-CRUMBLE

Am besten lauwarm und mit Vanille- oder Zimteis genießen!

Zutaten (für 4–6 Personen)

### Füllung:

- 5–6 reife Birnen (je nach Größe)
- 100 g Zucker
- 125 g Butter
- 3 EL Zitronensaft
- 1 TL Zimt

### Streusel:

- 150 g Butter
- 150 g Mehl
- 150 g Zucker
- 75 g gemahlene Mandeln
- 75 g gehackte Nüsse

### Zubereitung

- 1) Backofen auf 180 °C Umluft vorheizen.
- 2) Birnen schälen, vierteln, Kerngehäuse ausschneiden und die Birnen in Spalten schneiden.
- 3) Birnen, Zucker, Butter, Zimt und Zitronensaft in eine große Pfanne geben, unter Rühren kurz aufkochen und dann ca. 5 Min. köcheln und ein wenig karamellisieren lassen.
- 4) Danach vom Herd nehmen und unter gelegentlichem Umrühren etwas abkühlen lassen.
- 5) In der Zwischenzeit Butterflöckchen, Mehl, Mandeln, Nüsse und Zucker in eine Schüssel geben und verrühren, bis eine bröselige Streuselmasse entstanden ist.
- 6) Die Füllung auf sechs Ofenförmchen verteilen und mit den Streuseln bestreuen.
- 7) Im Backofen auf mittlerer Schiene bei 180 °C ca. 30 Min. goldbraun backen.





Bei der Modulbauweise werden vorgefertigte Teile zusammengesetzt.



## UNTER UNS BEREIT FÜR DIE ZUKUNFT

Steigende Schülerzahlen an der Grundschule „Im Reitwinkel“ und der „Gudrun-Pausewang-Schule“ führten zu Platzmangel in beiden Einrichtungen. Wir bei der Wohnungsbaugesellschaft Recklinghausen übernahmen die Bauprojekte, um dafür zu sorgen, dass auch zukünftig viele Kinder Platz zum Lernen und Spielen haben.

Anfang April 2024 starteten wir mit dem Vorhaben, die beiden Schulen zu erweitern. Dabei setzten wir auf ein neues, nachhaltiges Verfahren: die Modulbauweise. Hierbei werden bis zu 70% der Module in einem Werk vorgefertigt und nach dem Baukastenprinzip vor Ort zusammengesetzt.

Nun haben wir das Projekt beendet und konnten die fertigen Gebäude Anfang Dezember übergeben. Beide Einrichtungen bieten jetzt genug Platz für neue Schülerinnen und Schüler. Der Grundschule „Im Reitwinkel“ stehen nun 1.178 Quadratmeter und der „Gudrun-Pausewang-Schule“ 2.059 Quadratmeter Fläche zur Verfügung. Für mehr Umweltfreundlichkeit sorgen außerdem Gründächer und Photovoltaikanlagen sowie eine Fernwärme-Heizung in der Grundschule „Im Reitwinkel“ und eine Wärmepumpe in der „Gudrun-Pausewang-Schule“.



Wir freuen uns, dass wir mit diesen Projekten die soziale Infrastruktur der Stadt fördern konnten.

## CHRISTROSEN-ORAKEL FÜR EIN GLÜCKLICHES NEUES JAHR

Was hält das neue Jahr für uns bereit? Glück, Gesundheit und Erfolg – oder werden wir vom Pech verfolgt? Schon unsere Urahnen versuchten, den Schleier über der Zukunft zu lüften und – geben wir es zu – so ein bisschen versuchen wir das auch heute noch.



Mit besonderer Aufmerksamkeit beobachteten unsere Vorfahren alles, was sich an den zwölf Tagen zwischen Weihnachten und dem Dreikönigstag ereignete. Dieser Zeitraum erschien ihnen wie ein Spiegelbild der kommenden zwölf Monate. Regen und Unwetter verhießen Schlechtes, Tage mit Sonnenschein und mildem Wetter, verfrühte Blüten und Blätter dagegen Gutes.



Das neue Jahr kann nur gut werden, wenn sich alle Christrosen-Blüten so zuverlässig öffnen.

Als besonders aussagekräftig galt die Christrose. Zwar stammt sie ursprünglich aus den Kalkalpen, zog aber schon früh in die Gärten ein. Die schöne Blüte und ihre Heilkraft bewogen die Menschen dazu, sie nach Hause zu holen. Vor allem aber beschäftigte sie die ungewöhnliche Blütezeit. Eine Pflanze, die mitten im Winter blühte, musste über besondere Gaben verfügen und die ließen sich sicher auch auf die eigenen vier Wände lenken. Dass es gute Kräfte waren, das garantierten das klare Weiß und der Blühbeginn, der oftmals – wenn auch nicht immer – auf das Weihnachtsfest fällt.

Klappte es mit der Blüte zum Fest, war das natürlich bereits ein wunderbares Omen. Das neue Jahr konnte gar nicht anders als gut werden. Wer es noch ein bisschen genauer wissen wollte, der schnitt kurz vor Weihnachten zwölf Christrosen-Knospen ab und stellte sie in die Vase. All jene, die zuverlässig aufblühten, standen für gutes Wetter und einen glücklichen Monat. Blieb die Knospe hingegen geschlossen, war schlechtes Wetter zu erwarten. Ein bisschen heikel war dieses

Orakel, denn Christrosen-Stängel besitzen eine sehr feste Haut. Werden sie nicht sorgfältig angeschnitten, verstopfen die Leitungsbahnen und die Knospen öffnen sich nicht. Gärtnerinnen und Gärtner empfehlen daher heute, Christrosen-Stängel nicht nur frisch anzuschneiden, sondern auch noch rundum mit einer Nadel anzustechen. Dann blühen und halten sie zuverlässig. Noch sicherer klappt das Aufblühen natürlich bei Christrosen im Topf. Mit ihnen lässt sich getrost das Christrosen-Orakel befragen. Die Antworten fallen immer gut aus.

Und sollte sich wider Erwarten doch eine der Knospen nicht öffnen, dann helfen immer noch die vielen anderen Glücksbringer. Der vierblättrige Klee zum neuen Jahr lässt voller Zuversicht in die Zukunft blicken. Die immergrünen Blätter der Misteln wehren zuverlässig alles Böse ab und an den kräftigen Dornen der Stechpalme kommen böse Geister gar nicht erst vorbei, wenn man sie als Strauß oder Kränzchen über die Türschwelle hängt.

# RÄTSELSPASS DES RÄTSELS LÖSUNG ...

... ist nicht immer einfach, aber aufgeben ist natürlich auch keine Lösung.

In diesem Sinne wünschen wir Ihnen viel Spaß mit unserem Kreuzworträtsel, das Ihnen hoffentlich ein kleines bisschen Kopfzerbrechen bereiten wird.

1	2	3	4	5
---	---	---	---	---

Standardisierung	Wassermarder	Segelbefehl	einen Cocktail zubereiten	Tisch m. schräger Schreibfläche	Binnenstaat in Ostafrika	Atem ausstoßen, pusten	anhand, per; über (lat.)	Lärm, Krach (ugs.)
		2			Nachtlager im Freien			
Stück vom Ganzen				Schulfestsaal			Blechblasinstrument	ägyptische Göttin
verfassen, schreiben					Stadt in Nordholland	Raubfisch		
fruchtiges Erfrischungsgetränk	Fischfanggerät		Schaltstufe des Kfz-Getriebes	Damenunterwäsche (franz.)				
3						Universum	Vorderasiat	
Habe, Besitz	spanische Baleareninsel	hastig; dringend	kostspielig	Südfrucht				4
				5		Opernsologesang	Verpackungsgewicht	ein Nutztier
Farbton				weibliches Märchenwesen	Opfertisch			
			Rand eines Gewässers	1		Schulabschlussprüfung (Kzw.)		
Wildwest-Legende: „Buffalo ...“	Einfall, Gedanke				sich täuschen			
böse, schlimm			Ansprache, Vortrag			Verbund dt. TV-Sender (Abk.)		

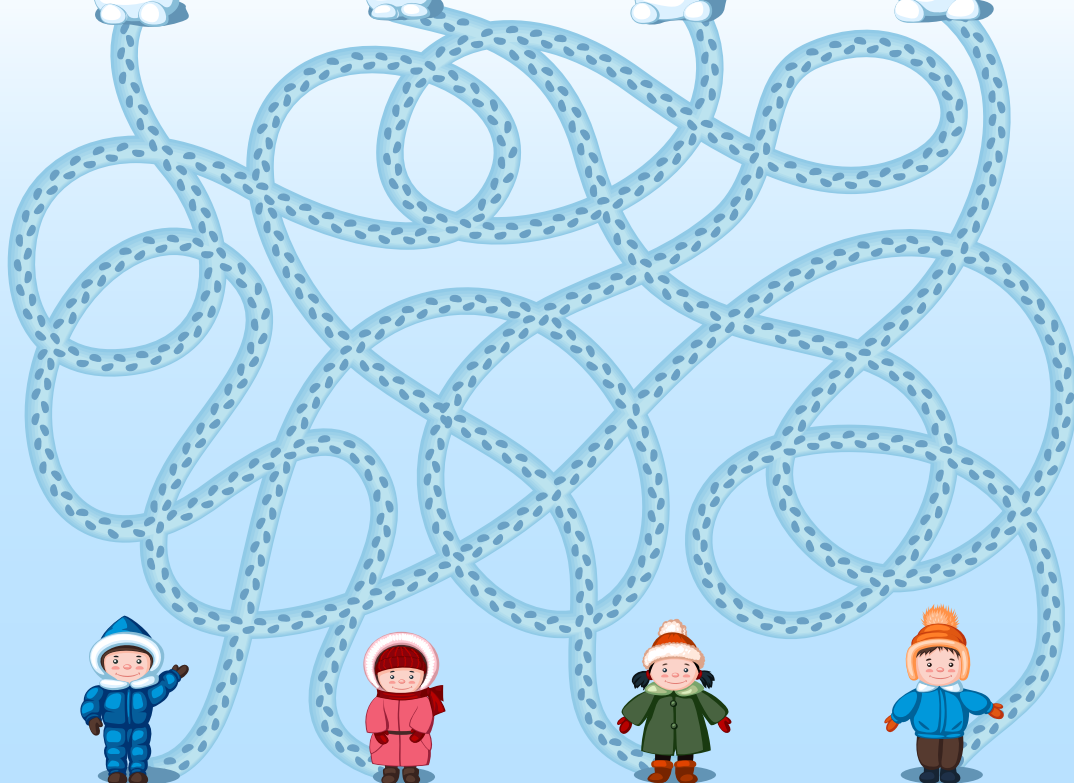


# KINDERECKE SPUREN-CHAOS

Die vier Kinder waren fleißig und jeder hat seinen eigenen Schneemann gebaut.

Kannst du den Kindern helfen ihren eigenen Schneemann wieder zu finden?

Folge den Fußspuren, damit jedes Kind seinen eigenen Schneemann findet.





Wohnungsgesellschaft  
Recklinghausen mbH  
*wohnen und wohlfühlen*

## AUF WOHNUNGSSUCHE?

Dann sprechen Sie uns gerne an. Unser Vermietungs-  
Team freut sich darauf, von Ihnen zu hören!

### Kontakt

Telefon: 02361 1807-77

Telefax: 02361 1807-70

E-Mail: [vermietung@wg-re.de](mailto:vermietung@wg-re.de)



### IMPRESSUM

Das Kundenmagazin der  
Wohnungsgesellschaft Recklinghausen mbH  
Ausgabe: Dezember 2024

Herausgeber:  
Wohnungsgesellschaft Recklinghausen mbH  
Am Neumarkt 21, 45663 Recklinghausen  
Tel. 02361 1807-0, Fax 02361 1807-70  
[mailto@wg-re.de](mailto:mailto@wg-re.de), [www.wg-re.de](http://www.wg-re.de)

Auflage: 1.600 Stück  
Erscheinungsweise: 2 x jährlich  
Verantwortlich für den Inhalt: Marc-Oliver Fichter

Bildnachweis: Shutterstock.com:  
Maria Markevich, Kenishirotie, hvostik, Vadim  
Georgiev, Protasov AN, stockfour, james wes-  
ton, Stock-Asso, misastudio, BlackWhiteMouse  
Design, KRIACHKO OLEKSI, Ground Picture,  
Sunny studio, Natalia Greeske, yulicon

Gestaltung, Text und Realisation:  
stolp+friends Marketinggesellschaft mbH  
[www.stolpundfriends.de](http://www.stolpundfriends.de)

Druck: Günter Druck GmbH  
Schauenroth 13, 49124 Georgsmarienhütte

Diese Zeitschrift wurde auf recyceltem  
Papier umweltgerecht gedruckt.



## Ihr Kontakt zu uns

### Vermietung

Telefon: 02361 1807-77 • E-Mail: [vermietung@wg-re.de](mailto:vermietung@wg-re.de)

### Kundenbetreuung

Telefon: 02361 1807-30 • E-Mail: [service@wg-re.de](mailto:service@wg-re.de)

### Mietzahlungen, Kautionen, Nebenkostenabrechnungen

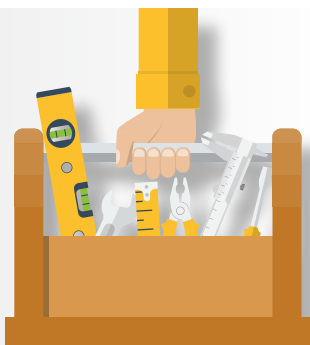
Telefon: 02361 1807-41 • E-Mail: [buchhaltung@wg-re.de](mailto:buchhaltung@wg-re.de)



Wohnungsgesellschaft  
Recklinghausen mbH  
*wohnen und wohlfühlen*

Wohnungsgesellschaft Recklinghausen mbH | Am Neumarkt 21 | 45663 Recklinghausen

## SCHADENS- ANNAHME (FIRMA RHZ)



Telefon: 02361/1807-99  
(oder online unter [www.wg-re.de](http://www.wg-re.de))

**Mo.–Do.:** **8:00 – 16:00 Uhr**

**Fr.:** **8:00 – 14:00 Uhr**

## NOTDIENSTZEITEN

**Bitte nur in Anspruch nehmen, wenn ein  
dringender technischer Notfall (s. Rückseite)  
vorliegt !**

**Mo.–Do.:** **16:00 – 23:00 Uhr**

**Freitag:** **14:00 – 23:00 Uhr**

(und am Wochenende sowie an Feiertagen)



**Wir sind für Sie da.**

Rufen Sie uns gerne an und vereinbaren Sie einen Termin!

## Unsere Geschäftszeiten

Innerhalb unserer Geschäftszeiten stehen Ihnen die jeweiligen Teams (siehe Rückseite) telefonisch oder per E-Mail zur Verfügung:

**montags bis donnerstags** 9.00 bis 16.00 Uhr  
**freitags** 9.00 bis 12.30 Uhr



Wohnungsgesellschaft  
Recklinghausen mbH  
*wohnen und wohlfühlen*

Wohnungsgesellschaft Recklinghausen mbH | Am Neumarkt 21 | 45663 Recklinghausen

## WAS SIND DRINGENDE TECHNISCHE NOTFÄLLE?



### Heizung und Sanitär:

- Wasserrohrbruch
- Verstopfungen, bei denen das Wasser nicht mehr abfließt
- Heizungsausfall in der kälteren Jahreszeit

### Elektro:

- Kein Strom in der ganzen Wohnung oder im ganzen Haus
- Sicherungsautomaten lassen sich nicht mehr aktivieren
- Verschmorte Kabel

### Aufzug:

- Notrufknopf im Aufzug reagiert nicht

### Wohnungs-/Hauseingangstüren:

- Nach einem Einbruch
- Schlüssel abgebrochen oder Schloss klemmt

### Fenster/Hauseingangstüren:

- Glasbruch mit Verletzungsgefahr